

LA MOBILITE DE DEMAIN SE TESTE AUJOURD'HUI EN SARTHE AVEC "MA COURSE SNCF"

SNCF EXPÉRIMENTE « MA COURSE SNCF », UN SERVICE DE VOITURES PARTAGÉES AVEC CHAUFFEUR ET A LA DEMANDE DANS 5 COMMUNES DE LA SARTHE

SAINT-DENIS, LE 12 FEVRIER 2021

"MA COURSE SNCF" : UNE NOUVELLE SOLUTION DE MOBILITE COLLECTIVE TESTÉE DANS 5 COMMUNES DE LA SARTHE

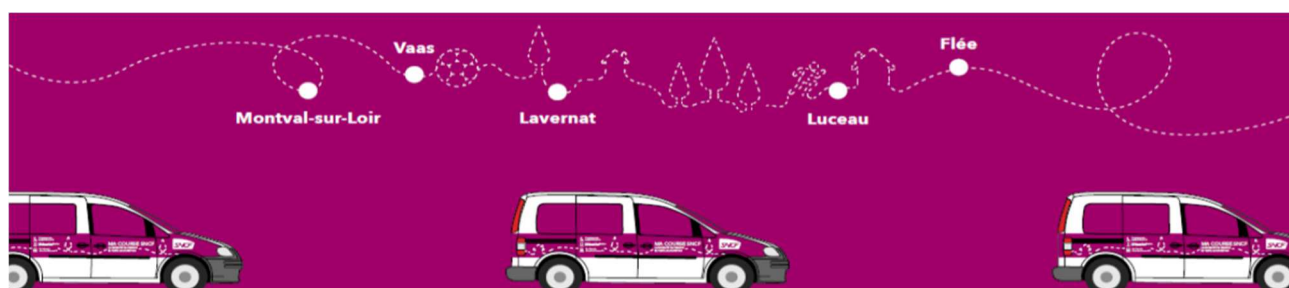


Durant 12 mois, SNCF va expérimenter, avec l'entreprise VIA et le soutien de la commune de Montval-sur-Loir et de la communauté de communes de Loir-Lucé-Bercé, un **nouveau service de voitures partagées avec chauffeur et à la demande** pour accompagner la mobilité dans les territoires peu denses et ruraux. MA COURSE SNCF est une solution expérimentale qui permet d'acheminer les habitants depuis ou vers les gares mais également vers tous les points d'activités et de loisirs présents sur le territoire (marché, commerces, lieux de loisirs et culturels).

SNCF souhaite par cette expérimentation contribuer au **développement des usages partagés de la voiture** et lutter contre l'autosolisme afin de **limiter l'impact environnemental des mobilités**.

MA COURSE SNCF est actuellement testée dans 5 communes du département de la Sarthe (Région des Pays de la Loire) : **Montval-sur-Loir, Lavernat, Luceau, Flée et Vaas**. La zone couverte entre Le Mans et Tours est d'environ 100 km² et concerne environ 15 000 habitants.

Porté par le programme **TECH4MOBILITY** de la Direction Innovation & Recherche du Groupe SNCF, accompagné de KISIO Etudes & Conseils, l'objectif de cette expérimentation de service est, durant un an, d'apprécier la demande et le modèle économique, de tester la tarification et d'évaluer la pertinence de ce service de réservation pour ce type de territoires peu denses.



UNE EXPERIMENTATION ACCESSIBLE QUI OFFRE UN LARGE COCKTAIL DE SERVICES

MA COURSE SNCF est ouverte à tous les habitants mais cible particulièrement les personnes qui font face à des difficultés en matière de mobilité :

- Les jeunes de moins de 18 ans,
- Les personnes âgées,
- Et plus généralement toute personne ne possédant pas un permis de conduire ou une voiture individuelle.

MA COURSE SNCF s'appuie sur un seul outil de réservation, un seul système de gestion de flotte et un seul parc de véhicules avec chauffeur. Cette solution unique offre **7 services thématiques** aux habitants des 5 communes desservies :

- Un service porte-à-porte desservant la gare TER de Château-du-Loir,
- Un service de transport à la demande pour se rendre où l'on veut – quand on veut, sur le territoire,
- Un service d'accompagnement vers les infrastructures sportives,
- Un service pour participer à la vie locale (marchés, démarches administratives, rendez-vous médicaux hors conventionnement CPAM),
- Un service pour accéder aux activités culturelles et de loisirs (bibliothèque, cinéma, manifestations culturelles ou musicales),

Et bientôt,

- Un service de livraison de courses et de petits colis,
- Un service de véhicules en autopartage les soirs en semaine et les weekends.

Le tout, à partir d'un simple semainier (voir ci-après) qui, en fonction des jours de la semaine et horaires, indique aux habitants l'usage des voitures à la demande avec chauffeur ainsi mises à leur disposition.

A chaque service thématique correspond un prix forfaitaire fixe par passager et par course, **quelle que soit la distance parcourue** :

- Offre COURSE LIBRE - pastille violette du semainier : Les lundis, mardis, jeudis de 9h à 16h30 et vendredis de 12h30 à 16h30 Trajets de n'importe quelle adresse à n'importe quelle adresse sur la zone	7,5€ / personne
- Offre GARE (Château-du-Loir) - pastille bleue du semainier : Tous les matins de 6h à 9h et soirs de 16h30 à 21h du lundi au vendredi Les abonnés TER titulaires du forfait Tutti illimité bénéficient de la gratuité sur cette offre Trajets uniquement vers ou depuis la gare de Château-du-Loir	3€ / personne
- Offre ACTIVITES SPORTIVES & VIE LOCALE -pastilles orange ou verte foncées : Du lundi au vendredi de 16h30 à 21h et le mercredi de 14h à 21h Trajets uniquement vers ou depuis les points d'intérêts de cette thématique	2€ / personne
- Offre LOISIRS - pastille orange clair : Du lundi au vendredi de 16h30 à 21h et le mercredi de 9h à 21h Trajets uniquement vers ou depuis les points d'intérêts de cette thématique	2€ / personne
- LIVRAISONS - pastille vert clair (service bientôt proposé) : Les vendredis de 9h à 12h30	8€ / livraison

LES DESTINATIONS THEMATIQUES DESSERVIES

ACTIVITÉS SPORTIVES

- COMPLEXE SPORTIF DES PAUMONS - 27 Rue des Paumons, 72500 Château-du-Loir
- PISCINE INTERCOMMUNALE PLOUF - 46 Rue du Onze Novembre, 72500 Château-du-Loir
- STADE MARCEL TAVEAU - Route Du Stade, 72500 Vouvray-sur-Loir

DESTINATIONS LOISIRS

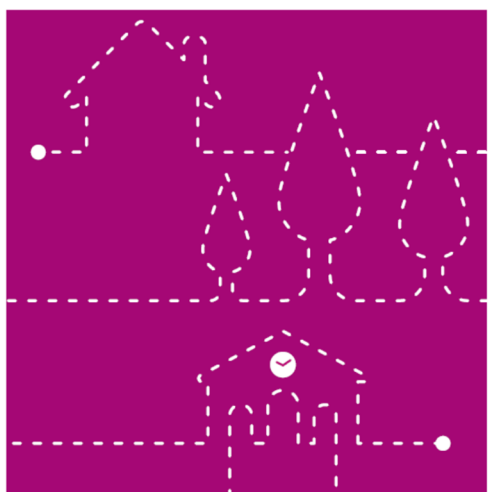
- ECOLE DE MUSIQUE INTERCOMMUNALE - 88 avenue Jean Jaurès, 72500 Château-du-Loir
- BIBLIOTHÈQUE LUDOTHÈQUE - 2 Place Clemenceau, 72500 Château-du-Loir
- SALLE DE SPECTACLE LA CASTÉLORIENNE - 92 avenue Jean Jaurès, 72500 Château-du-Loir
- CINÉMA LES RECOLLETS - Rue du Théâtre, 72500 Château-du-Loir
- CENTRE AÉRÉ 1 (CENTRE SOCIAL INTERCOMMUNAL) - 4 Rue de la Bascule, 72500 Château-du-Loir
- CENTRE AÉRÉ 2 (PÔLE ASSOCIATIF RUE SAINTE CÉCILE) - Rue Sainte Cécile, 72500 Château-du-Loir
- BASE DE LOISIRS DE MARÇON - 72340 Marçon

DESTINATIONS VIE LOCALE

- MARCHÉ 1 - Place Lemonnier, 72500 Château-du-Loir
- MARCHÉ 2 - Rue de Verdun, 72500 Château-du-Loir
- CENTRE SOCIAL INTERCOMMUNAL - 4 Rue de la Bascule, 72500 Château-du-Loir
- LIEUX DE CULTE - Selon lieu de célébration
- SALLE POLYVALENTE VAAS - 72500 Vaas

DESTINATION GARE

- Gare de Château-du-Loir



MA COURSE SNCF
UNE NOUVELLE OFFRE EXPÉRIMENTALE
DE VOITURES AVEC CHAUFFEUR À LA DEMANDE

DU LUNDI AU VENDREDI DE 6H À 21H
JUSQU'À 9 PLACES

Contactez-nous au 02 47 51 61 71
 Téléchargez l'application MA COURSE SNCF
 Sur Internet : [mcoursesncf.fr](https://www.mcoursesncf.fr)



CE SERVICE EST DISPONIBLE DE LUNDI AU VENDREDI DE 6H À 21H
EN FONCTION DES PLAGES HORAIRES SPÉCIFIQUES DISPONIBLES
SUR LE CALENDRIER CI-DESSOUS.

La réservation doit être effectuée en avance, vous avez jusqu'à 19h la veille du trajet souhaité pour réserver la navette. Vous pouvez également réserver le jour même jusqu'à 30 minutes avant l'horaire souhaité sous réserve de disponibilité des véhicules.

Il vous suffit de renseigner l'adresse comme lieu de prise en charge ou de déposer au moment de la prise de réservation.

De 2€ à 7,5€ par personne selon votre trajet, vous pouvez effectuer tous vos déplacements sans limite de durée et de distances de courses.

	LUNDI	MARDI	MERCREDI	JEUDI	VENDREDI
6H À 7H	●	●	●	●	●
7H À 8H	●	●	●	●	●
8H À 9H	●	●	●	●	●
9H À 10H	●	●	●	●	●
10H À 11H	●	●	●	●	●
11H À 12H	●	●	●	●	●
12H À 12H30	●	●	●	●	●
12H30 À 13H	●	●	●	●	●
13H À 14H	●	●	●	●	●
14H À 15H	●	●	●	●	●
15H À 16H	●	●	●	●	●
16H À 16H30	●	●	●	●	●
16H30 À 17H	●	●	●	●	●
17H À 18H	●	●	●	●	●
18H À 19H	●	●	●	●	●
19H À 20H	●	●	●	●	●
20H À 21H	●	●	●	●	●

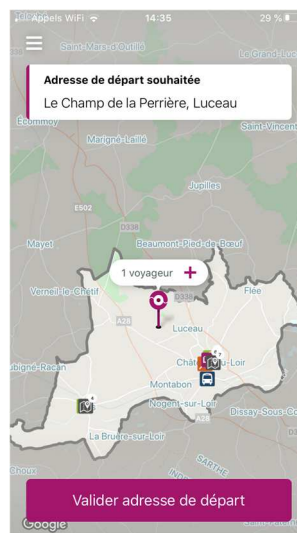
CONTACT PRESSE

01 85 07 89 89 / macoursesncf@sncf.fr

Les clients peuvent réserver **jusqu'à un mois à l'avance et jusqu'à la dernière minute** (sous réserve de disponibilité) pour un ou plusieurs passagers, dans la limite de 8 passagers par réservation. La réservation peut également être réalisée pour une tierce personne (un enfant de 8 ans à 18 ans, un parent senior, ...) qui devra simplement être présent sur le lieu de prise en charge indiqué.

Pour réserver, 3 canaux sont disponibles :

- L'**application "MA COURSE SNCF"** est disponible en téléchargement sur l'AppStore et GooglePlay,
- Un **centre de relation client** permet de faire des réservations par téléphone au 02 47 51 61 71,
- Un **site internet "macourse.sncf.fr"** offre toutes les informations nécessaires pour utiliser le service et réaliser ses réservations.



« Nous nous réjouissons de cette expérimentation lancée par le groupe SNCF sur notre territoire. Le transport à la demande permet de répondre à des besoins particuliers de déplacement en commandant sa course à partir de son domicile. C'est une offre de service bien adaptée à la ruralité. Nous espérons que cette expérience pourra nous démontrer toute son efficacité. Une priorité sera donnée aux trajets vers ou au départ de la gare SNCF pour renforcer l'usage du train qui est un enjeu essentiel de dynamisme pour le territoire. Ce nouveau service répondra à d'autres demandes comme aller faire des courses, du sport, se rendre au travail ou dans un lieu culturel ... C'est une nouvelle possibilité venant s'ajouter à la navette cœur de ville nous permettant d'engager une réflexion sur l'évolution de l'offre de transport la mieux adaptée aux attentes des habitants de Montval. » affirme **Hervé Roncière, Maire de Montval -sur-Loir et Président de la Communauté de communes de Loir-Lucé-Bercé.**

« Le démonstrateur MA COURSE SNCF doit permettre d'offrir à terme une vraie alternative à la voiture individuelle en apportant un service de proximité sur mesure aux zones rurales. Sorte de prolongement du train, il cherche à s'adapter aux besoins de tous et à proposer des solutions là où les modes plus classiques ne permettent pas toujours d'apporter une réponse satisfaisante aux besoins locaux de la population. La direction Innovation & Recherche du Groupe SNCF remercie les élus du territoire de leur implication et de l'accueil qu'ils ont réservé à cette démarche innovante initiée l'an dernier, et qui voit sa réalisation aujourd'hui. » ajoute **David Borot, Directeur du Programme SNCF TECH4MOBILITY.**

« Cette expérimentation d'un nouveau service de mobilité de proximité, complémentaire aux taxis, propose une réelle alternative à la voiture individuelle. MA COURSE SNCF se situe entre une ligne de bus virtuelle et un transport à la demande classique en temps réel. Ce test en grandeur nature doit nous permettre de vérifier la pertinence et la viabilité économique d'une telle offre dans un territoire rural. D'ici peu, MA COURSE SNCF ce sera également une offre d'autopartage le soir en semaine et le weekend, et également un service de livraison de courses et petit colis avec des commerces de proximité. » précise **Laurent Eisenman, Directeur des mobilités territoriales du Programme SNCF TECH4MOBILITY.**



À PROPOS DE SNCF

SNCF est l'un des premiers groupes mondiaux de transport de voyageurs et de logistique de marchandises avec en son sein la gestion du réseau ferroviaire français, réalisant 35 milliards d'euros de chiffre d'affaires en 2019.

Présent dans 120 pays, le Groupe emploie 275 000 collaborateurs, dont 220 000 en France et plus de la moitié au service de son cœur de métier ferroviaire. La nouvelle SNCF, entreprise publique née au 1er janvier 2020 est pilotée par la société mère SNCF, qui détient cinq sociétés : SNCF Réseau (gestion, exploitation et maintenance du réseau ferroviaire français, ingénierie ferroviaire) et sa filiale SNCF Gares & Connexions (gestion et développement des gares), SNCF Voyageurs (Transilien, TER et Intercités, TGV INOUI, OUIGO, Eurostar, Thalys, Alleo, Lyria et la distribution avec OUI.sncf), Keolis (opérateur de transports publics urbains, périurbains et régionaux en France et dans le monde), SNCF Fret (transport ferroviaire de marchandises) et Geodis (solutions logistiques et transport de marchandises).

Aux côtés de ses clients (voyageurs, collectivités, chargeurs ainsi que des entreprises ferroviaires concernant SNCF Réseau) au cœur des territoires, le Groupe s'appuie sur ses expertises dans toutes les composantes du ferroviaire, et plus globalement dans l'ensemble des services de transport, pour répondre de manière simple, fluide et durable à tous leurs besoins de mobilité.

+ Pour en savoir plus : [sncf.com](https://www.sncf.com)

À PROPOS DE SNCF INNOVATION & RECHERCHE / TECH4MOBILITY

La mission de SNCF Innovation & Recherche est de contribuer à faire évoluer les éléments du système ferroviaire, en France et en Europe, à 5, 10 ou 15 ans, et d'expérimenter au travers d'accélérateurs d'innovations et la réalisation de prototypes, de nouvelles solutions de mobilité afin de s'assurer de leur viabilité.

Créé en 2019, le programme Tech4Mobility est un accélérateur dédié à la conception, à court et moyen termes, de nouvelles solutions de mobilité collective et partagée pour les territoires peu denses. Ce programme d'innovations repose sur une stratégie d'expérimentations (locale et nationale) et de partenariats (académiques et industriels).