

MA COURSE SNCF, C'EST QUOI ?

UNE NOUVELLE OFFRE EXPÉRIMENTALE DE VOITURES
AVEC CHAUFFEUR À LA DEMANDE

EN QUELQUES MINUTES, RÉSERVEZ UN HORAIRE POUR VOUS DÉPLACER
DANS LES COMMUNES DE MONTVAL-SUR-LOIR, LAVERNAT, LUCEAU,
FLÉE ET VAAS POUR :

- REJOINDRE LA GARE DE CHATEAU-DU-LOIR
- VOUS DÉPLACER VERS VOS LIEUX FAVORIS
- PARTICIPER À LA VIE LOCALE ET À VOS ACTIVITÉS
- LIVRER ET VOUS FAIRE LIVRER

CE SERVICE EST DISPONIBLE DE LUNDI AU VENDREDI DE 6H À 21H
EN FONCTION DES PLAGES HORAIRES SPÉCIFIQUES DISPONIBLES
SUR LE CALENDRIER CI-DESSOUS.



La réservation doit être effectuée en avance, vous avez jusqu'à 19h la veille du trajet souhaité pour réserver la navette. Vous pouvez également réserver le jour même jusqu'à 30 minutes avant l'heure souhaité sous réserve de disponibilité des véhicules.



Il vous suffit de renseigner l'adresse comme lieu de prise en charge ou de déposer au moment de la prise de réservation.

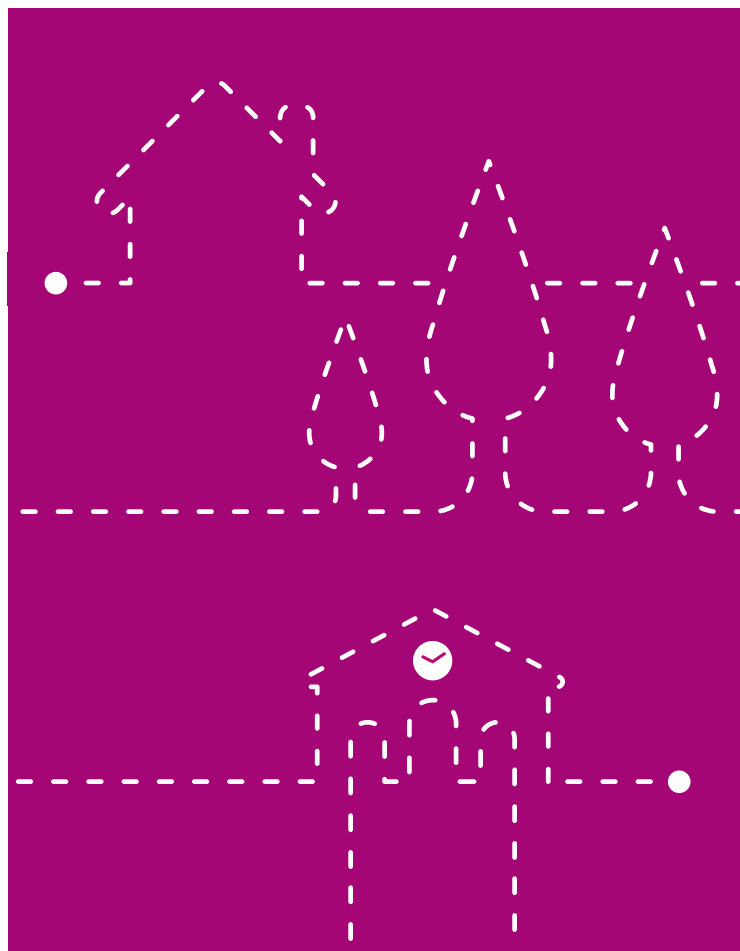


De 2€ à 7.5€ par personne selon votre trajet, vous pouvez effectuer tous vos déplacements sans limite de durée et de distances de courses.

● GARE - 3€ / PERS ● COURSE LIBRE - 7.5€ / PERS ● ACTIVITÉS SPORTIVES - 2€ / PERS
● VIE LOCALE - 2€ / PERS ● LOISIRS - 2€ / PERS ● LIVRAISONS - 8€ / COURSE

	LUNDI	MARDI	MERCREDI	JEUDI	VENDREDI
6H À 7H	●	●	●	●	●
7H À 8H	●	●	●	●	●
8H À 9H	●	●	●	●	●
9H À 10H	●	●	● ●	●	●
10H À 11H	●	●	● ●	●	●
11H À 12H	●	●	● ●	●	●
12H À 12H30	●	●	● ●	●	●
12H30 À 13H	●	●	● ●	●	●
13H À 14H	●	●	● ●	●	●
14H À 15H	●	●	● ● ●	●	●
15H À 16H	●	●	● ● ●	●	●
16H À 16H30	●	●	● ● ●	●	●
16H30 À 17H	● ● ●	● ● ●	● ● ●	● ● ●	● ● ●
17H À 18H	● ● ●	● ● ●	● ● ●	● ● ●	● ● ●
18H À 19H	● ● ●	● ● ●	● ● ●	● ● ●	● ● ●
19H À 20H	● ● ●	● ● ●	● ● ●	● ● ●	● ● ●
20H À 21H	● ● ●	● ● ●	● ● ●	● ● ●	● ● ●

Ne pas jeter sur la voie publique - Conception et impression : Imprimerie Les Presses de Touraine - Direction Innovation & Recherche SNCF - Communauté de Commune de Montval-sur-Loire (72) - Octobre 2020



MA COURSE SNCF

LA MOBILITÉ DE DEMAIN SE TESTE AUJOURD'HUI

DU LUNDI AU VENDREDI DE 6H À 21H
JUSQU'À 9 PLACES



Contactez-nous
au 02 47 51 61 71



Téléchargez l'application
MA COURSE SNCF



Sur internet :
macourse.sncf.fr



Bonjour à tous et bienvenue dans ce guide d'accompagnement de l'expérimentation Ma Course SNCF.

Ce guide est là pour vous aider dans l'utilisation de notre service expérimental de transport à la demande, si vous avez des questions, pensez à regarder la rubrique FAQ sur notre site internet.

Les réservations peuvent s'effectuer directement par téléphone, cependant, nous vous encourageons à télécharger notre application ou à passer par notre site internet.

Nous allons, étape par étape, vous aider à utiliser Ma Course SNCF.

ÉTAPE 1 : LES PREMIERS PAS

Avec votre téléphone



Rendez-vous sur l'Apple Store ou Google Play pour télécharger l'application « **Ma Course SNCF** »

Une fois l'application téléchargée, il vous faudra vous créer un compte. L'inscription est gratuite mais nécessaire pour pouvoir effectuer votre première réservation sur Ma Course SNCF.

Si vous ne pouvez pas / ne désirez pas utiliser l'application smartphone

Vous pouvez également vous rendre sur le site internet macourse.sncf.fr pour réserver directement à partir de la page web ou prendre contact par téléphone au **02 47 51 61 71** avec un opérateur qui vous accompagnera pour la création de votre compte client et pour vos réservations.



ÉTAPE 2 : RÉSERVER UNE COURSE

Appuyez sur « **Adresse de départ souhaitée** », vous pouvez alors saisir en toutes lettres l'adresse de départ souhaitée, ou positionner le curseur directement sur la carte dans l'application. Une fois l'adresse de départ souhaitée validée, vous devez alors sélectionner l'adresse d'arrivée puis la valider.



Votre adresse de départ et d'arrivée doivent être toutes les deux dans la zone desservie par Ma Course SNCF. Dans le périmètre de Montval-sur-Loir, Lavernat, Luceau, Flée et Vaas.

Une fois l'adresse de départ et d'arrivée sélectionnées ; **vous devez indiquer l'heure** à laquelle vous souhaitez partir de votre point de départ (en sélectionnant « **Départ à** ») ou l'heure à laquelle vous souhaitez arriver à votre destination (en sélectionnant « **Arrivée à** »)

Vous recevrez par SMS ou appel automatique l'heure exacte de prise en charge la veille du voyage à 19h.



Toutes les réservations effectuées le jour du départ souhaité sont soumises à la disponibilité des véhicules en temps réel.

Vous pouvez réserver pour 1 ou plusieurs passagers, dans la limite de **9 passagers par réservation**, idéal pour les trajets en famille ou entre amis ! Vous pouvez également choisir la récurrence du trajet souhaité.

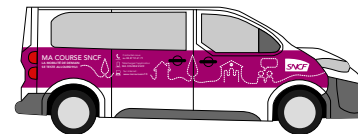
Vous pouvez aussi réserver la course pour une tierce personne, qui devra se présenter au lieu de prise en charge, comme indiqué sur l'application.

ÉTAPE 3 : À LA RENCONTRE DU CHAUFFEUR

Maintenant que votre voyage est planifié, il ne vous reste plus qu'à vous rendre au lieu de prise en charge à l'horaire programmé comme indiqué dans le sms de confirmation que vous aurez reçu.

Présentez-vous sur votre lieu de prise en charge quelques instants avant l'arrivée de votre chauffeur !

La voiture partagée avec chauffeur transporte d'autres utilisateurs que vous risqueriez de mettre en retard si votre prise en charge ne se fait pas dans les temps.



Les bagages sont autorisés dans la limite d'un bagage de 7 kg par voyageur dans la limite de la place disponible à bord des véhicules.

Dans le cas où vous devez transporter des bagages volumineux, nous vous invitons à prendre contact avec notre service client au 02 47 51 61 71.

COMBIEN COUTE L'UTILISATION DE MA COURSE ?

Les tarifs sont fixés par type d'offres et sont les mêmes pour tous

- **L'offre Gare** : 3€ la course par personne, gratuit pour tous les abonnés TER ayant souscrits au Forfait Tutti Illimité Annuel.
- **L'offre Thématique** : 2€ la course par personne, 12€ pour 8 courses (offre valable 1 mois) par personne.
- **L'offre Course Libre** : 7,50€ la course par personne
- **L'offre Livraison** : 8€

COMMENT PUIS-JE PAYER MA COURSE ?

Vous disposez de plusieurs options pour le paiement de vos courses :

- **Par le biais de l'application**, en renseignant votre carte bancaire. Celle-ci sera débitée automatiquement uniquement à la fin de chaque course réalisée.
- **A bord du véhicule**, auprès du conducteur, par carte bancaire, espèces ou par chèque.
- **Avec le crédit que vous aurez ajouté à votre compte** et à valider avec un opérateur téléphonique (envoi de chèque par voie postale uniquement).